

ST-BAUZILLE-DE-MONTMEL

Plan Local d'Urbanisme

3.2 - PLAN DE ZONAGE

Echelle : 1/3000"

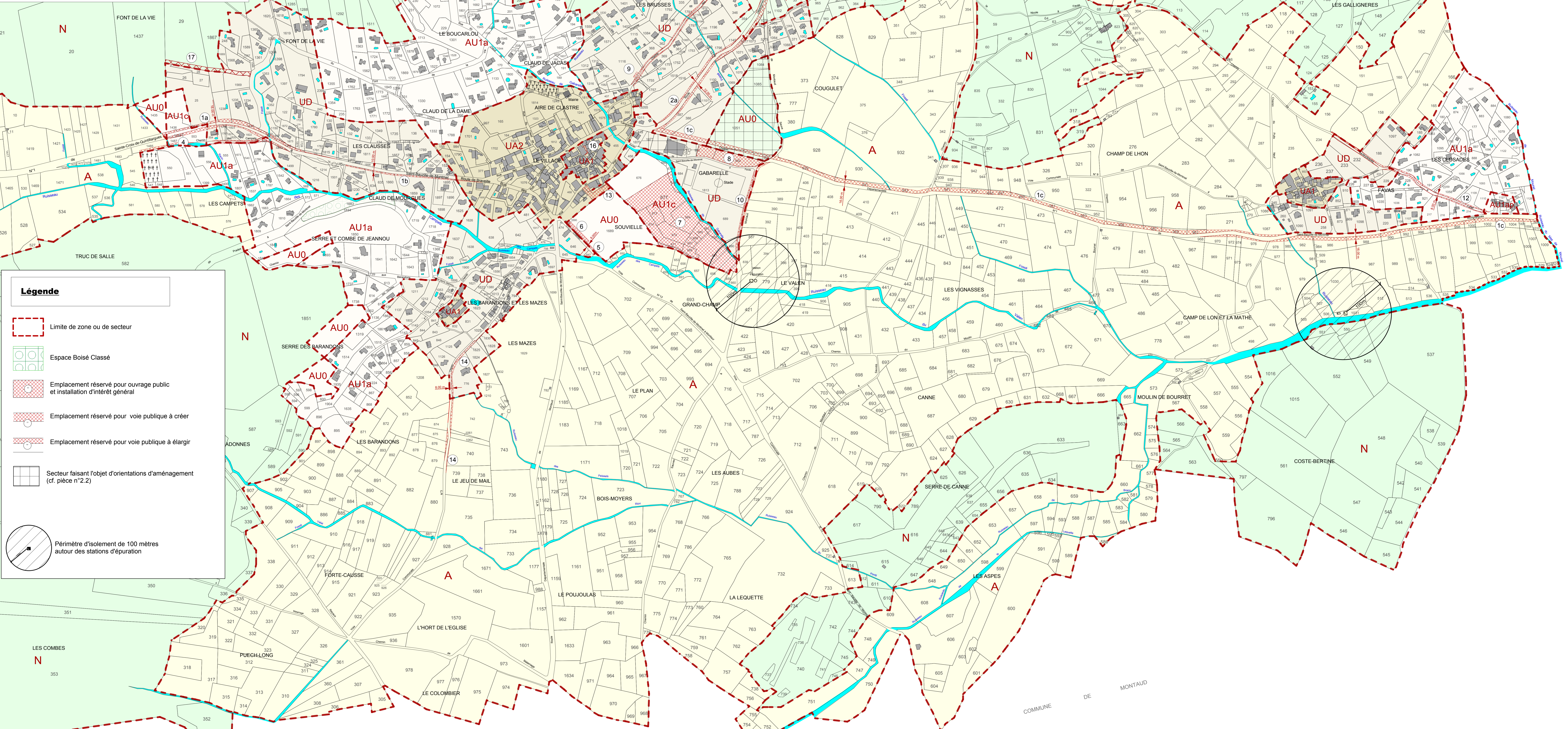
3^{ème} révision du P.O.S et transformation en P.L.U.
approuvée par DCM le 16 mai 2013
1^{ère} modification du P.L.U.
approuvée par DCM le 30 septembre 2014
2^{ème} modification du P.L.U.
approuvée par DCM le 30 janvier 2017

1^{ère} MODIFICATION SIMPLIFIÉE

approuvée par DCM le : 29 août 2018

15 MAI 2018
FRANCE
LANGUEDOC
ROUSSILLON
HERAULT
COMMUNAUTÉ DE COMMUNES DU GRAND POC SAINT-LOUP
COMMUNE DE SAINT-BAUZILLE-DE-MONTMEL

3^{ème} révision du P.O.S et transformation en P.L.U.
approuvée par DCM le 16 mai 2013
1^{ère} modification du P.L.U.
approuvée par DCM le 30 septembre 2014
2^{ème} modification du P.L.U.
approuvée par DCM le 30 janvier 2017



Légende

- Limite de zone ou de secteur
- Espace Boisé Classé
- Emplacement réservé pour ouvrage public et installation d'intérêt général
- Emplacement réservé pour voie publique à créer
- Emplacement réservé pour voie publique à élargir
- Secteur faisant l'objet d'orientations d'aménagement (cf. pièce n°2.2)
- Périmètre d'isolement de 100 mètres autour des stations d'épuration

LES COMBES
N
353

COMMUNE DE MONTAUD

COMMUNE DE MONTAUD

COMMUNE DE BUDIGNARDS